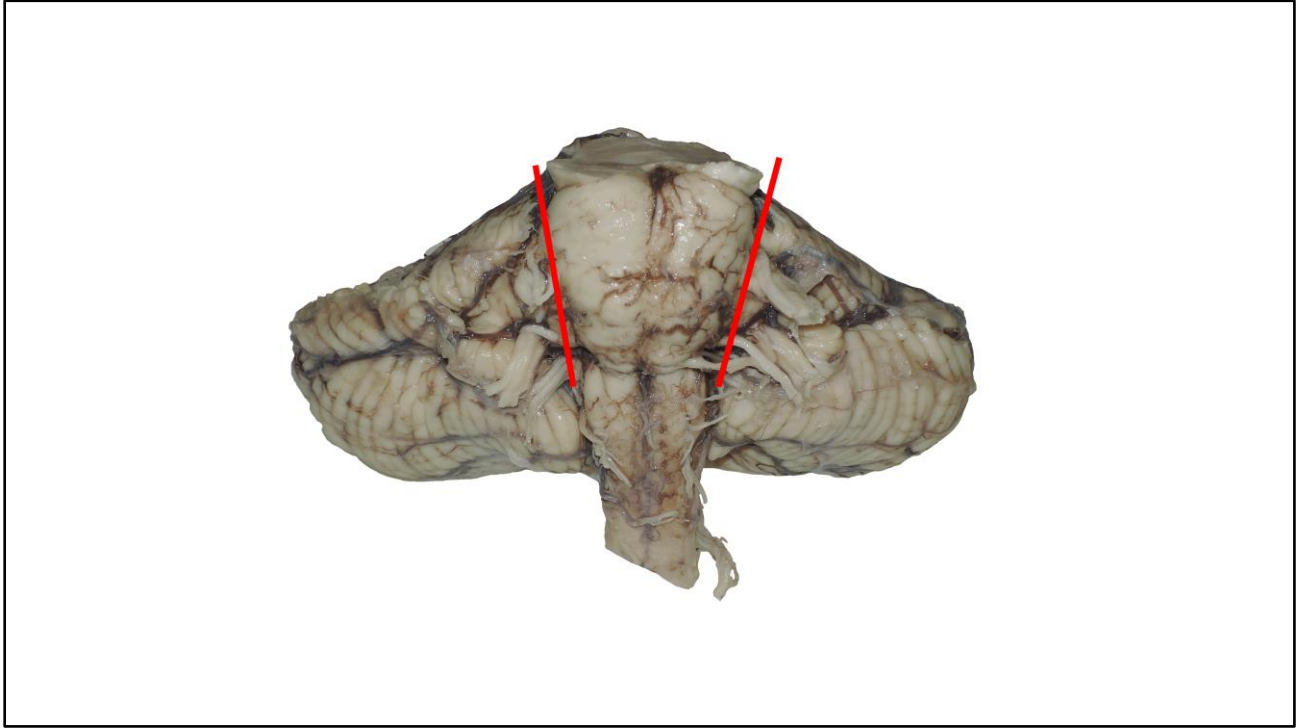
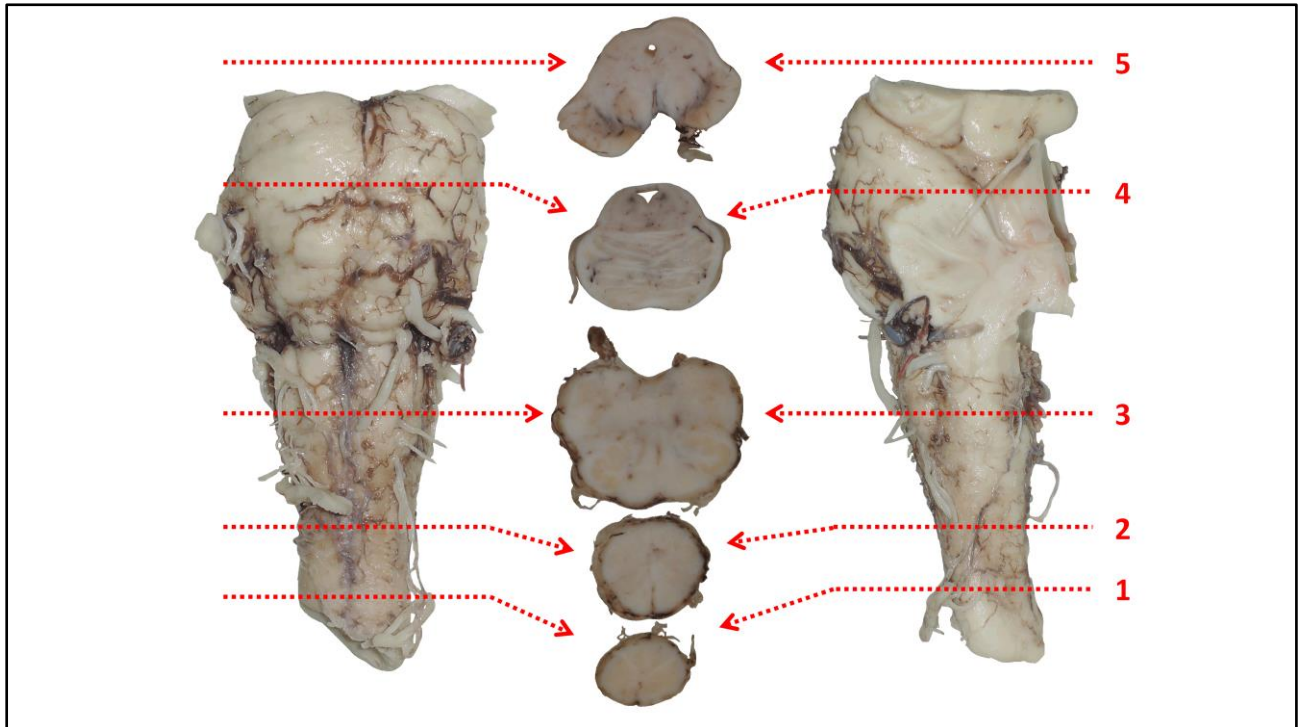




Jedním, pokud možno plynulým, řezem vedeným přes mesencefalon oddělíme mozkový kmen s mozečkem.

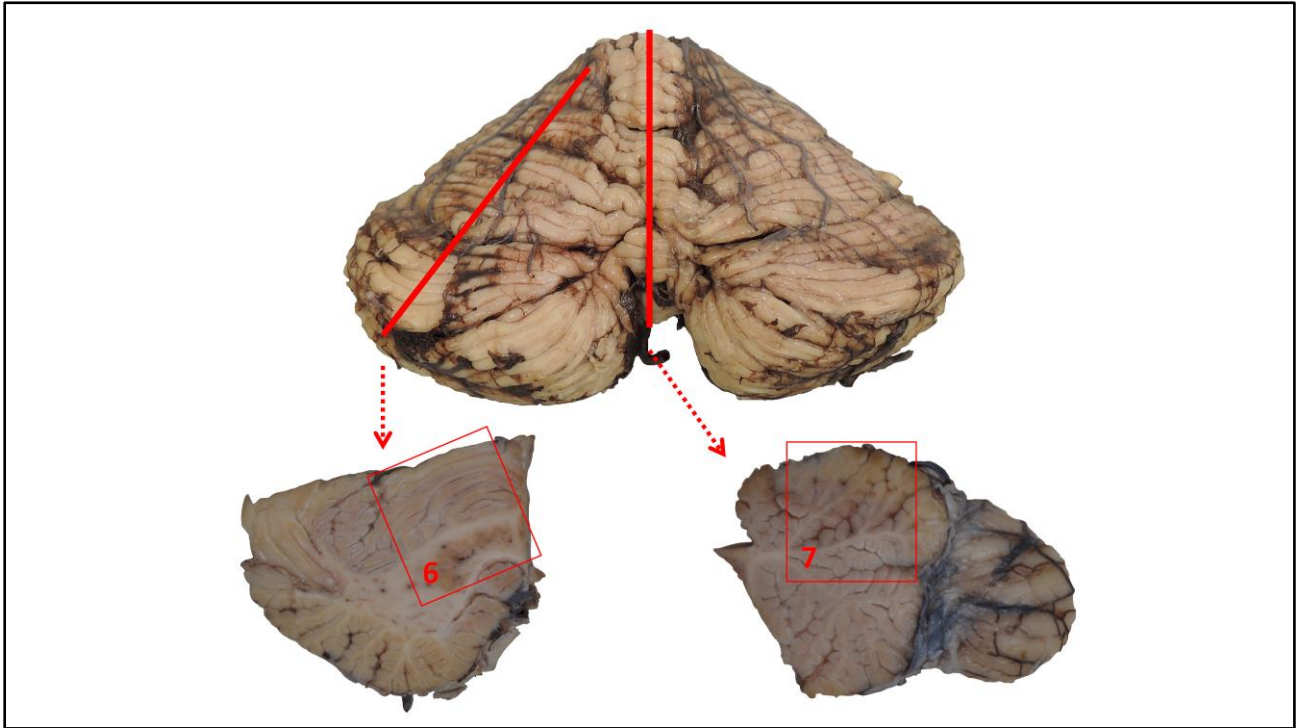


Řezem přes mozečkové pedunkuly oddělíme mozeček od mozkového kmene.



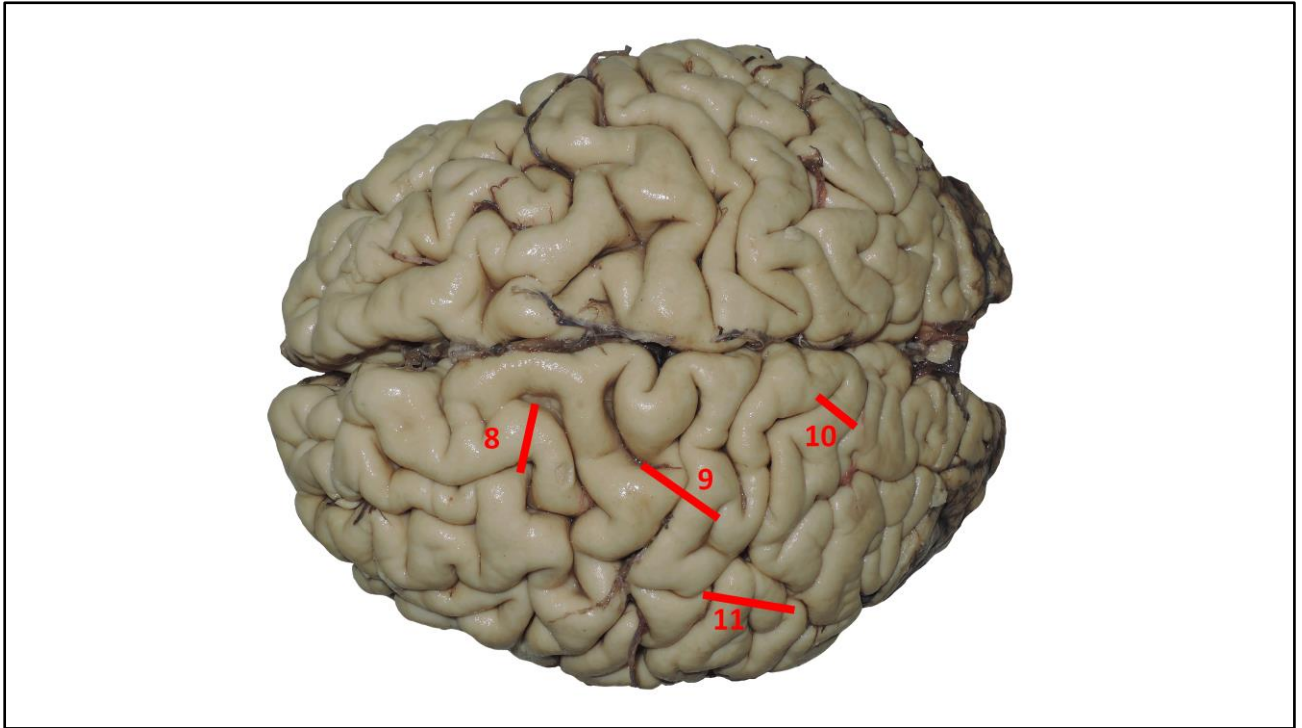
Mozkový kmen krájíme řezy kolnými na jeho dlouhou osu. Odebírá se (z kaudokraniálního směru):

1. Segment C1
2. Bulbus
3. Prodloužená mícha na úrovni dolních oliv
4. Pons Varoli s locus coeruleus
5. Mesencefalon na úrovni odstupu n. III (většinou lze spíše odebrat z části mesencefala pokračující do diencefala)



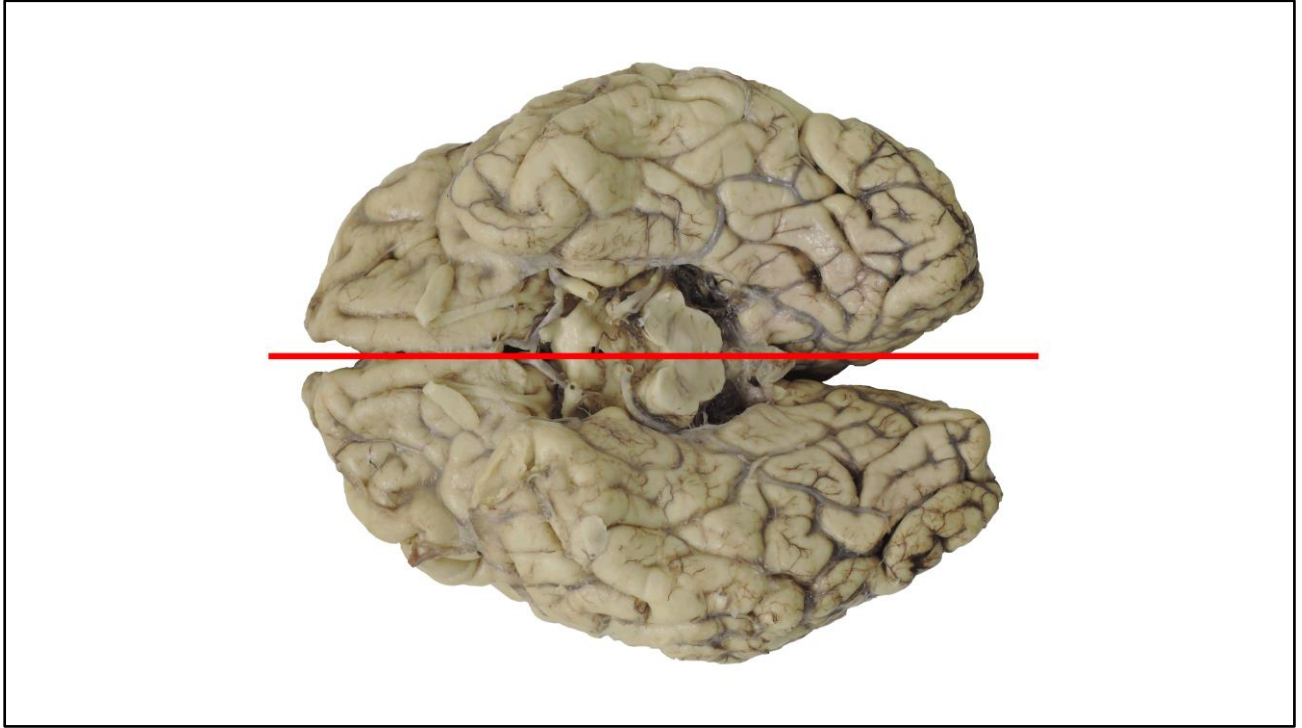
Mozeček se rozdělí na poloviny řezem vedeným v sagitální rovině přes vermis. Další řezy jsou vedeny kolmo na průběh folií (gyrů) mozečku. Odebírá se:

6. Mozečková hemisféra s centrální bílou hmotou a nucl. dentatus
7. Vermis

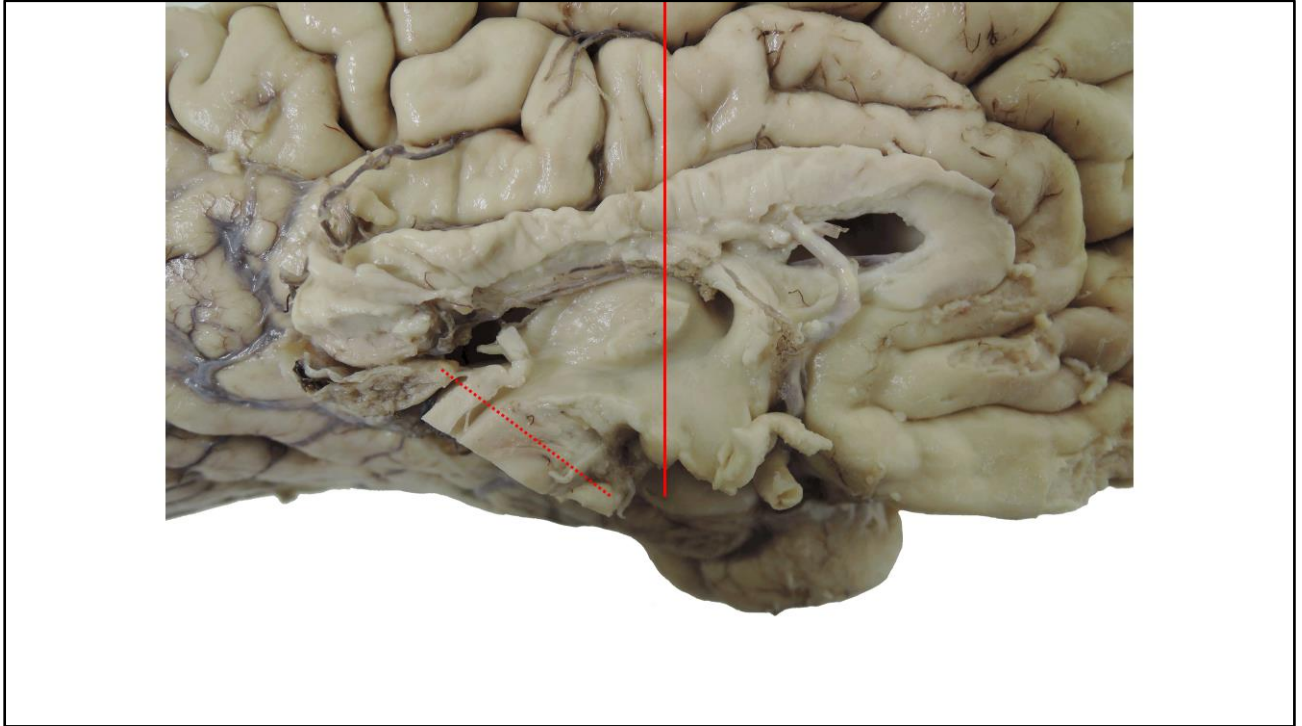


Korové oblasti se standardně odebírají z levé hemisféry, odběr z pravé hemisféry by byl analogický:

- 8. Frontální kortex (gyrus frontalis medius)
- 9. Somatomotorický kortex (pre- a postcentrální gyrus)
- 10. Lobulus parietalis superior
- 11. Lobulus parietalis inferior



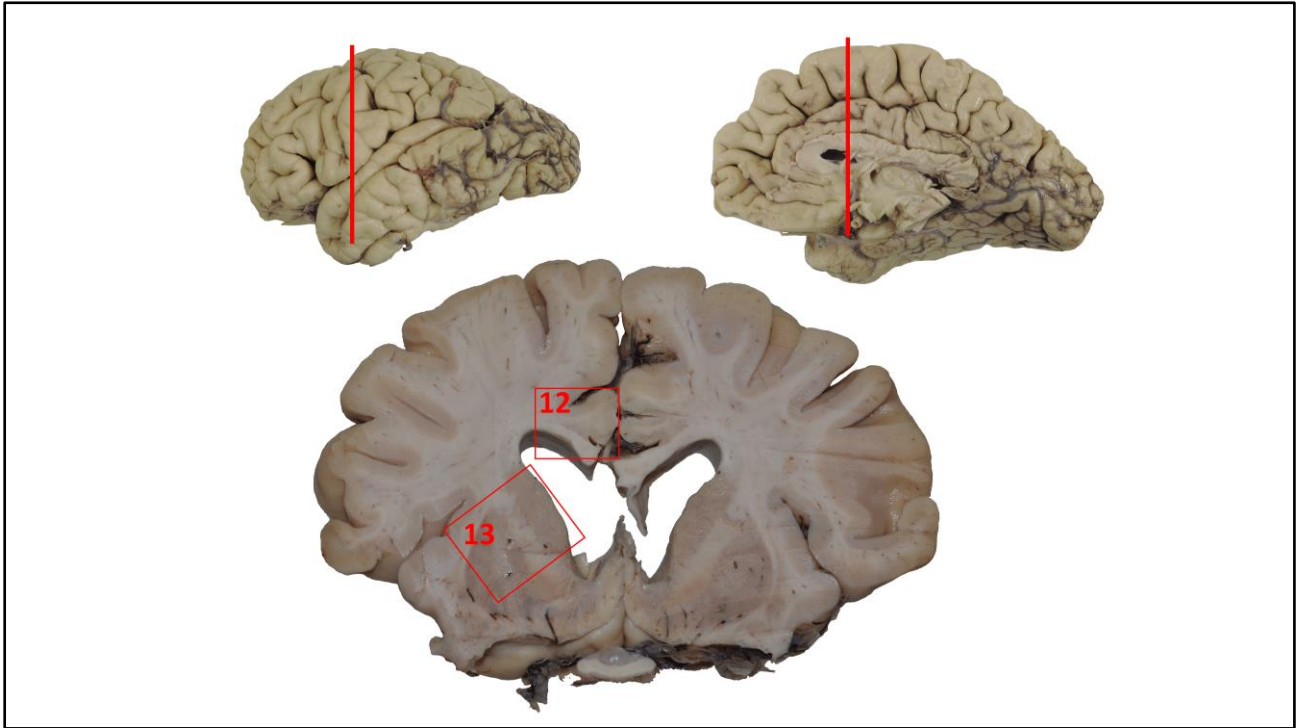
Sagitálním řezem rozdělíme hemisféry.



První koronární řez hemisférou vedeme skrz nebo těsně za/před corpora mammillaria kolmo na dlouhou osu baze mozku.

Následující koronární řezy jsou vedeny v 0,5-1 cm rozestupech.

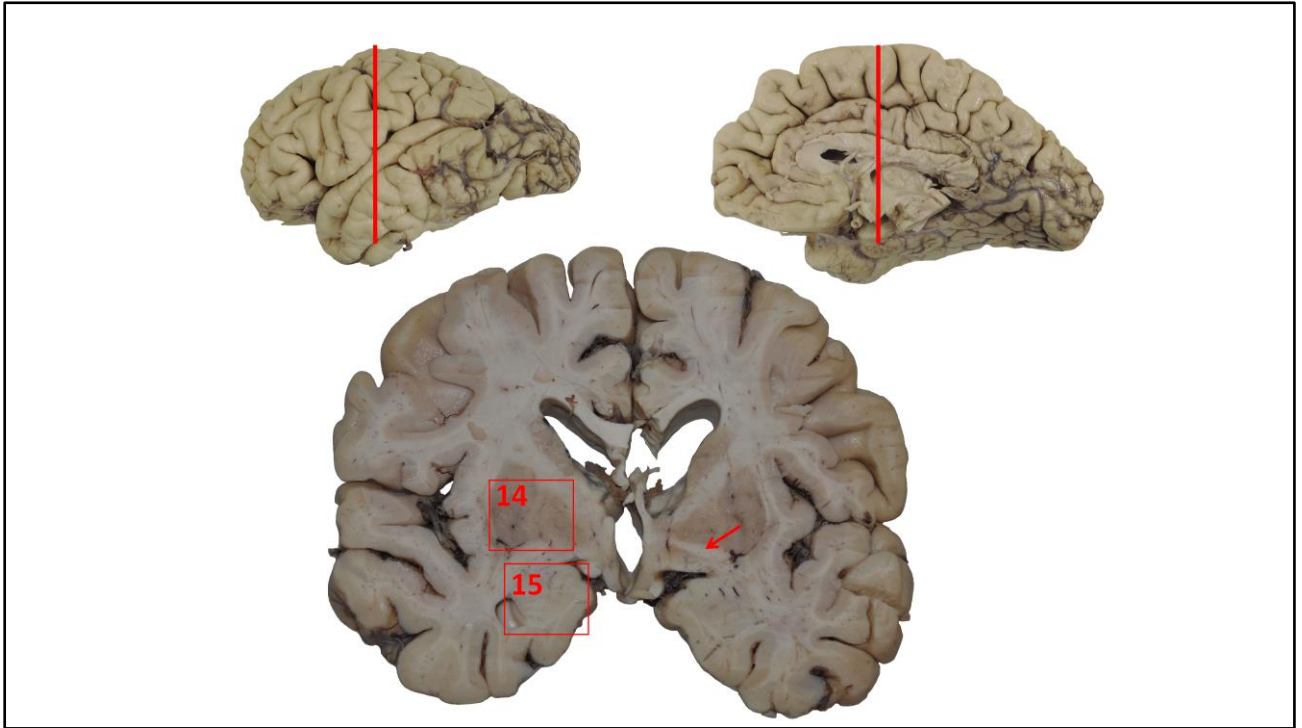
Tečkovaně je vyznačena linie řezu pro odběr mesencefala (ideálně kolmo na aqueductus Sylvii a v úrovni odstupu n. III.)



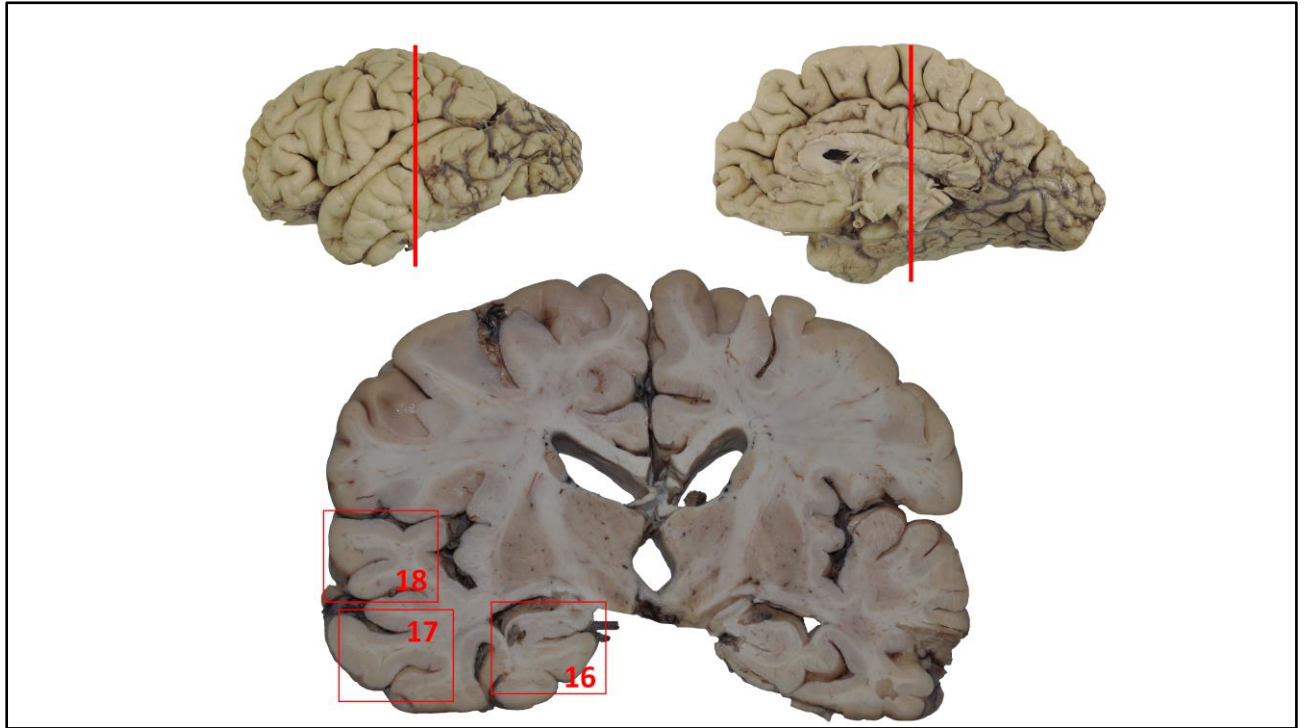
Po makroskopickém zhodnocení získaných řezů přistoupíme odběru:

12. Gyrus cinguli s naléhající částí corpus callosum

13. Striatum (hlava nucl. caudatus a putamen + capsula interna)



Na úrovni s viditeľnou commissura anterior (šipka)
14. Nucleus lentiformis (putamen + globus pallidus)
15. Amygdala

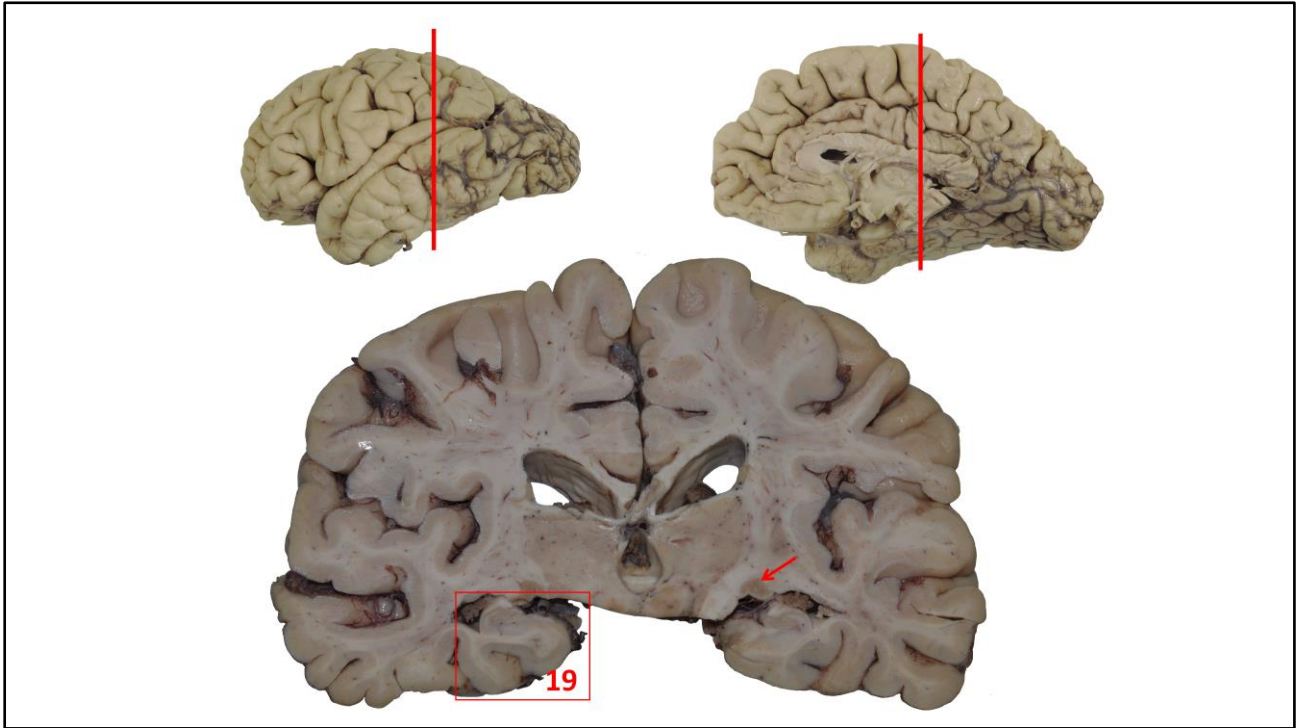


Na řezu v oblasti corpora mammillaria pak odebíráme:

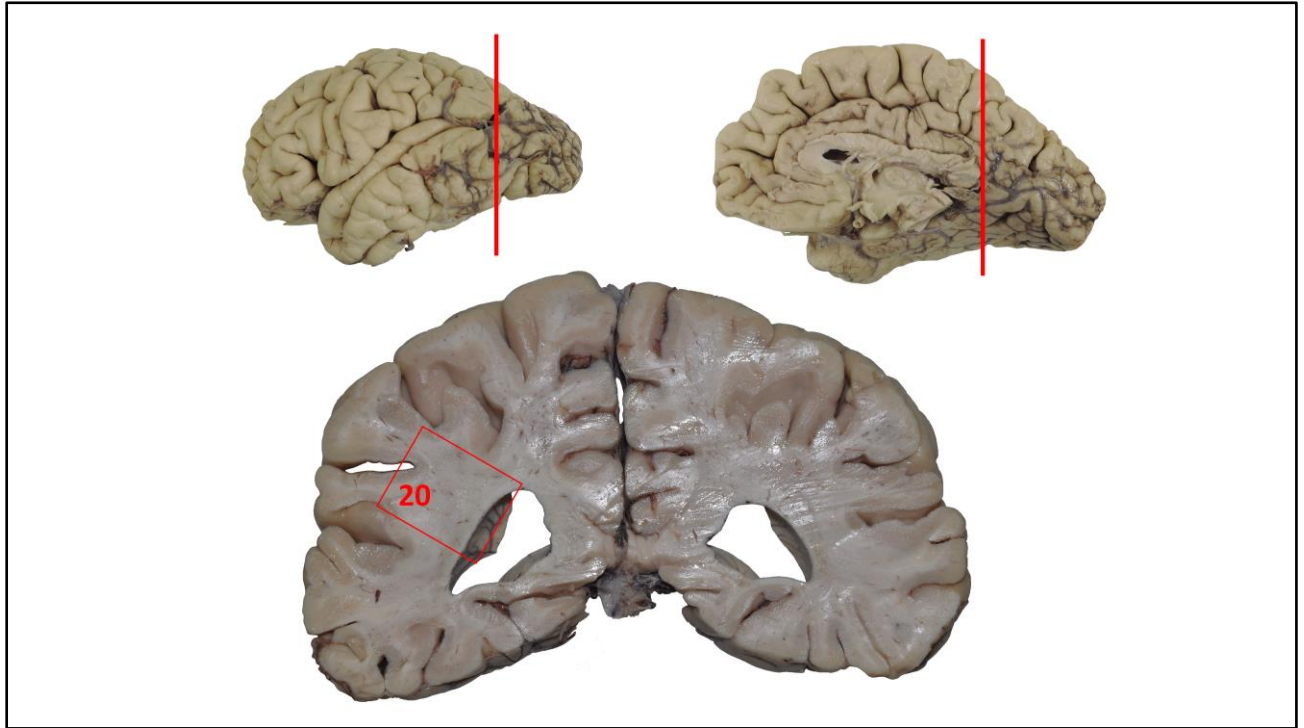
16. Přední část hipokampu i se sulcus collateralis

17. Střední a dolní temporální závit (T2, T3)

18. Horní temporální závit (T1)

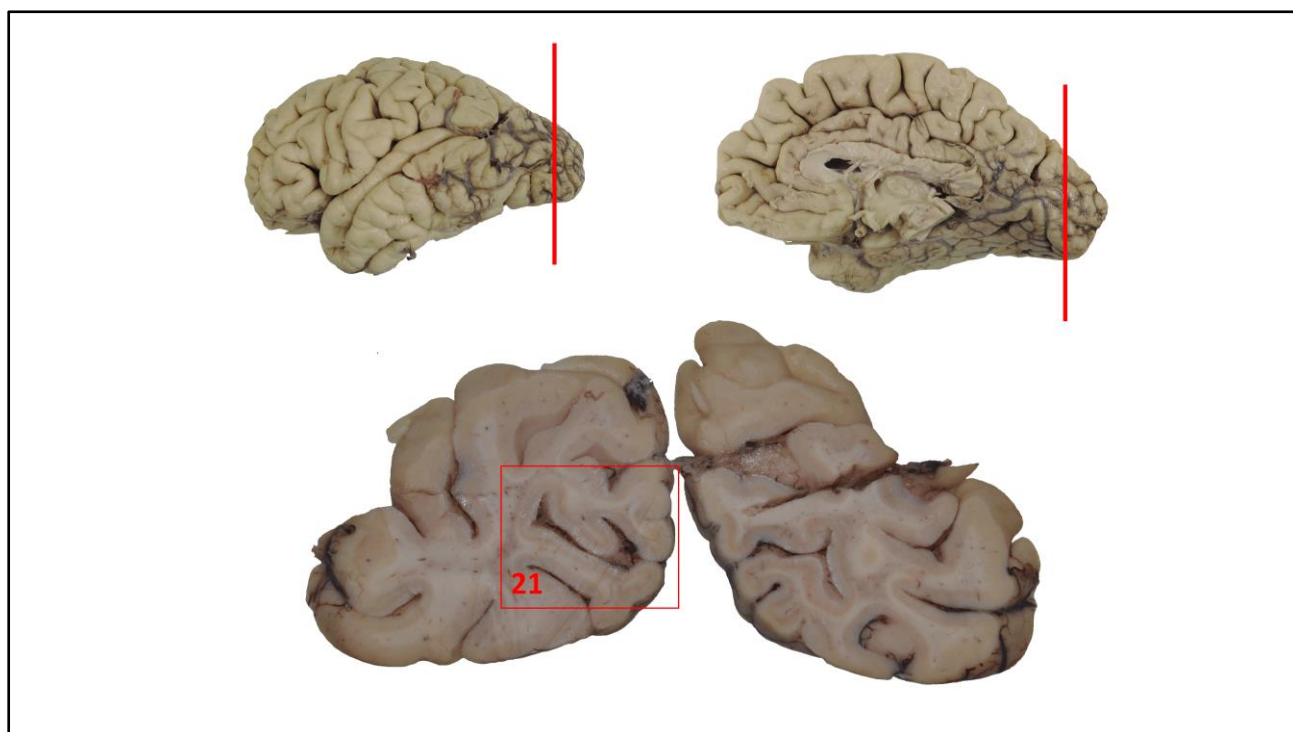


V řezu s patrným corpus geniculatum laterale (šipka):
19. Zadní část hippocampu vč. kůry okolo sulcus collateralis



Na úrovni za splenium corporis callosi:

20. Centrum semiovale, jeho parietální část tak aby byla zastižena bílá hmota v celé její šíři – tzn. periventrikulární až subkortikální bílá hmota vč. (alespoň části) navazující kůry



Primární zrakový kortex (V1; 21) lze makroskopicky určit podle přítomnosti „linky“ (linea Gennari) jdoucí pruhem šedé hmoty kůry V1 lemující sulcus calcarinus.